

12. September bis 24. Oktober 2015

## **Reiner Seliger**

Kreide, Glas und Ziegel

Einladung zur Eröffnung und zum Besuch der Ausstellung

Die Ausstellung wird am Samstag, 12. September, von 15 - 20 Uhr im Rahmen des Galerientages eröffnet.

**Ausstellungsort:**  
**Galerie Schrade • Karlsruhe**

Zirkel 34-40, 76133 Karlsruhe  
Tel. 0721 - 15 18 774, Fax 0721 - 15 18 778    Mobil 0170 - 77 209 10  
[www.galerie-schrade.de](http://www.galerie-schrade.de)  
[schrade@galerie-schrade.de](mailto:schrade@galerie-schrade.de)

**Öffnungszeiten: Dienstag bis Freitag 11 - 13 Uhr und 14 - 18 Uhr, Samstag 11 - 16 Uhr**

Sehr geehrte Damen und Herren, liebe Freunde der Galerie Schrade,

die geschichteten Arbeiten des 1943 im schlesischen Löwenburg geborenen Künstlers Reiner Seliger sind sein Markenzeichen geworden.

Seine Werke entstehen aus Bruchmaterialien wie Ziegeln, Natursteinen, Marmor, Kreide und Glas. Architektonisch anmutende Gebilde, ob als Tafelbild oder Skulptur zeigen eine starke physische, gleichzeitig aber auch meditative Präsenz durch ihr verknapptes Formenvokabular.

Der Charakter des verwendeten Materials wird durch die monochromen Werke hervorgehoben. Mit alltäglichen Materialien schafft er eine neue Ästhetik, die wirkungsmächtige Bilder und Formen zeigt.

Die Galerie Schrade in Karlsruhe zeigt in dieser Ausstellung Kreide-, Glas- und Ziegelarbeiten. Die Glasarbeiten sind die jüngste Werkgruppe Seligers und bestechen besonders durch die glitzernen und changierenden Facetten des Materials.

Reiner Seligers Oeuvre bewegt sich im Bereich der konstruktiv-reduzierten Kunst.

Seine Arbeiten waren 2014 in einer vielbeachteten Ausstellung in Schloß Mochental zu sehen. Viele seiner Werke bereichern den öffentlichen Raum und befinden sich in zahlreichen bedeutenden nationalen und internationalen privaten und öffentlichen Sammlungen.

Reiner Seliger lebt und arbeitet seit 1980 in Freiburg/Breisgau und in Castello di Montefioralle in der Toskana.

Über einen Besuch der Ausstellung würde ich mich sehr freuen.

Ihr Ewald Schrade



## Biografie

1943	in Löwenberg in Schlesien (Lwówek Slaski) geboren
1952-70	Düsseldorf
1964-69	Studium Industrial Design an der Folkwanghochschule in Essen bei Prof. Jörg Glasenapp
1967	Weltausstellung / EXPO 67, Montreal, Kanada
1970/71	Lehrtätigkeit am National Institute of Design (NID) in Ahmedabad, Indien,
1972-75	Industriedesign und Gestaltung von Skulpturen in London, Mailand und Florenz
1976-80	Industriedesign und Skulptur in Düsseldorf
1994	Kunstpreis „Hohes Haus“ (Skulptur), Konstanz
2000	Kunstpreis der Stadt Bühl für künstlerische Fotografie

Seit 1980 lebt Reiner Seliger in Freiburg/Breisgau und in Castello di Montefioralle, Italien

## Ausstellungen (Auswahl seit 2000)

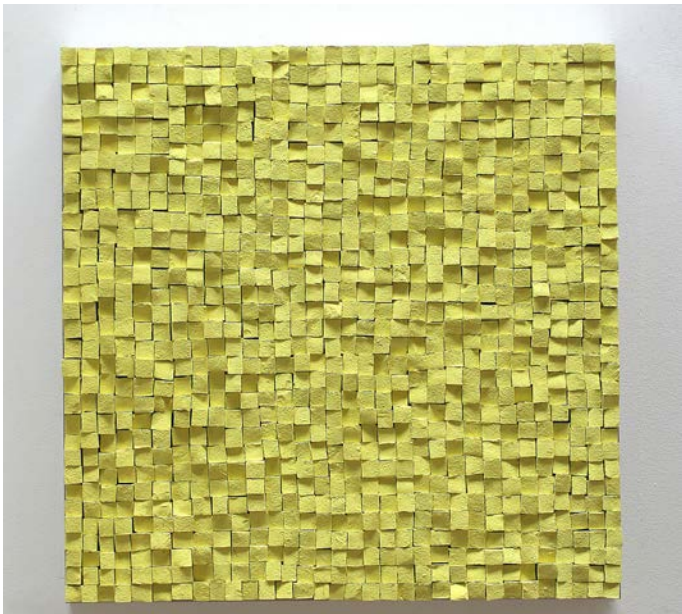
2000	Willy-Brandt-Haus Berlin (Gal. Aedes / Tammen & Busch)
2002	Kunstverein Friedrichshafen (E) Städtische Galerie Lahr (E) Kunstverein Mannheim Rittershaus, Mannheim
2003	Galerie Zulauf, Freinsheim, mit Claudia Tebben
2004	märz galerien, Ladenburg Kunstverein Schloß Plön E-Werk Freiburg, Hallen für Kunst
2005	Flottmann-Hallen, Herne (E) Kunstverein Region Heinsberg, Heinsberg
2006	Museum Ritter, Waldenbuch Galerie Epikur mit Bernd Schwarting, Wuppertal Galerie Zulauf mit Claudia Tebben, Freinsheim märz galerien, Mannheim Galerie Marianne Hennemann, Bonn märz galerien im Heidelberger Kunstverein mit Jan van Munster

2007	Museo Civico, Palazzo Pubblico, Siena (I) Galerie Schrade, Schloß Mochental Kunstverein Marburg
2008	Galerie Linde Hollinger, Ladenburg BC-Galerie Pro Arte, Biberach
2009	Galerie P13, Heidelberg, Galerie Winter, Wiesbaden Stadtmuseum, Siegburg Galerie Bengelsträter, Düsseldorf
2010	Galerie Schrade, Karlsruhe Galerie Münsterland e.V., Emsdetten Kloster Bentlage, Rheine Stadtmuseum, Beckum Kunstpalaſt Düsseldorf Galerie Reitz, Köln Museum Biedermann, Donaueschingen mit Andreas Kocks, Sebastian Kuhn, Nunzio di Stefano Museum Ritter, Waldenbuch Galerie Hoffmann, Friedberg
2011	Galerie P13, Heidelberg
2012	Kunstpalaſt Düsseldorf Friedrichsbau, Bühl mit Gert Riel Galerie La Ligne, Zürich (CH)
2013	Galerie La Ligne, Zürich (CH)
2014	Museum Ritter, Waldenbuch Galerie p13, Heidelberg Galerie Geiger, Konstanz Galerie Schrade, Schloß Mochental Galerie Hollinger, Ladenburg
2015	Conny Dietzschold Gallery, Sidney, Australien Kunstmuseum düsseldorf Galerie an der Pinakothek der Moderne, MÜNchen Museum Ritter, Waldenbuch Stadtmuseum Siegburg Galerie Geiger, Konstanz Galerie Borchart, Hamburg

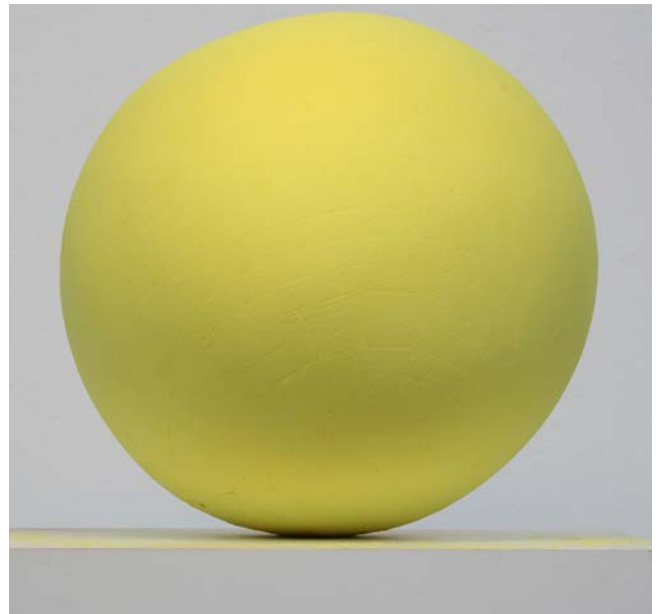
### **Kunst im öffentlichen Raum (Auswahl seit 2000)**

2000	Bundesgartenschau, Magdeburg Landesgartenschau Rheinland-Pfalz, Kaiserslautern Landesgartenschau Baden-Württemberg, Weil am Rhein Gesamtschule Köln-Holweide, Köln Skulpturenpark Binnenheide, Kevelaer
2001	Blickachsen 3, Bad Homburg v. d. Höhe Kirchenträume, Karlsruhe
2002	Projekt „Kunst in der Stadt“, Lahr (E)
2003	Luisenpark, Mannheim Skulpturenprojekt Bauschuttdeponie, Ettenheim
2004	Kunstverein Mannheim Flottmann-Hallen, Herne
2006	art-st-urban, St. Urban, Schweiz Terre de Blanche, Antibes (FR)
2007	Universität Nicosia (Zypern)





yellow 3, gelbe Kreide, 80 x 80 cm



Kugel, Kreide geschliffen, d 30 cm



Siena, Ziegel, 2008, verschiedene Größen





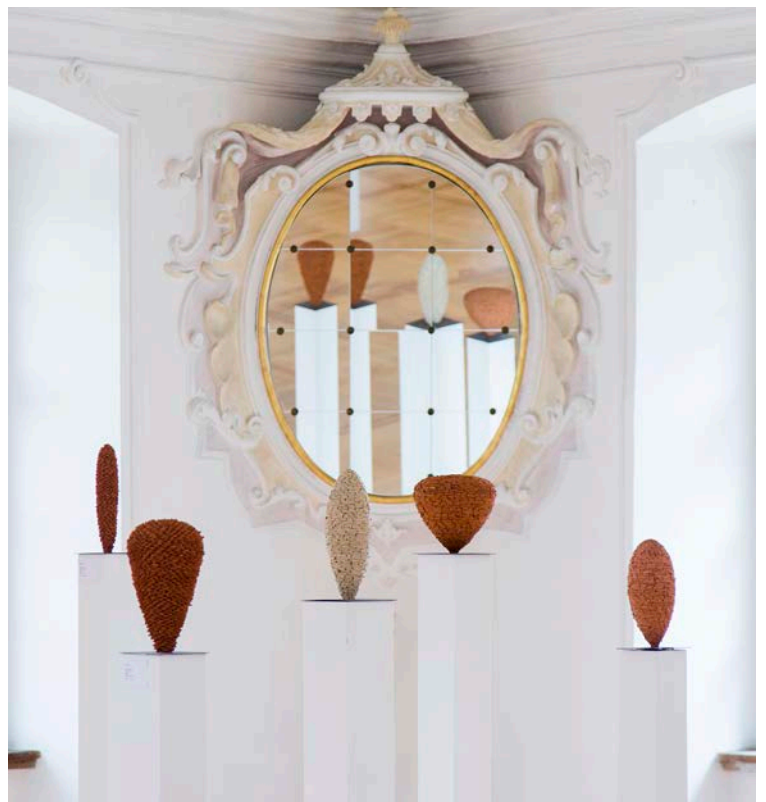
v.l.: Zyro, Glas, 140 x 18 cm; großer Zylinder, 2014, Glas, 190 x 28 cm; Zylinder (senkrechte Schichtung), Glas, 190 x 26 cm



Detail von Kugel, Glas, 2013, d 30 cm



Detail von Pallo Grande, 2013, tosk. Antikziegel, d 90 cm



Blick in die Ausstellung Schloß Mochental 2014